

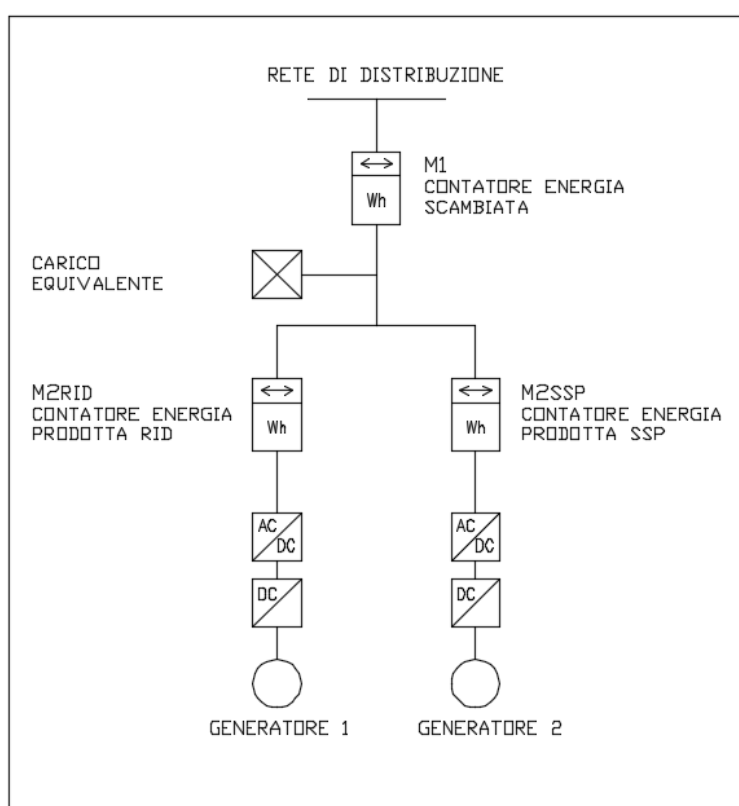
Nel caso in cui più impianti di produzione di energia elettrica condividano il medesimo POD di connessione alla rete del CEDIS ed, allo stesso tempo, gli impianti sottesi immettono energia in rete adottando regimi commerciali differenti (esempio: scambio sul posto (SSP) e ritiro dedicato (RID)) si deve procedere con la ripartizione dell'energia immessa secondo le regole esposte nel presente documento.

Utente _____ POD _IT141E_____

Impianto _____

Sezione _____ Potenza nom.* [kW] _____ ; SSP RID Altro ; con accumulo ? Sì No

Sezione _____ Potenza nom.* [kW] _____ ; SSP RID Altro ; con accumulo ? Sì No



M1 misuratore energia immessa in rete (kWh)

M1_{SSP} quota energia immessa in rete da impianto di produzione in gestione con SSP (kWh)

M1_{RID} quota energia immessa in rete da impianto di produzione in gestione con RID (kWh)

M2_{SSP} energia prodotta da impianto di produzione in regime di SSP (kWh)

M2_{RID} energia prodotta da impianto di produzione in regime di RID (kWh)

* Nel caso fosse presente un sistema di accumulo, il calcolo della potenza nominale ai fini del presente documento è intesa come $P_{nom} = \text{MINIMO} (P_{moduli\ FV}; P_{inverter})$. Non conta quindi quella dell'accumulo.

Definite quindi:

P_{SSP} potenza dell'impianto di produzione in regime di SSP [kW]

P_{RID} potenza dell'impianto di produzione in regime di RID [kW]

L'algoritmo utilizzato per la ripartizione dell'energia immessa in rete dagli impianti sottesi al POD indicato in premessa è il seguente:

$$M1_{SSP} = M1 \times (P_{SSP} / (P_{SSP}+P_{RID}))$$

$$M1_{RID} = M1 \times (P_{RID} / (P_{SSP}+P_{RID}))$$

L'utente produttore prende visione ed accetta quanto sopra previsto.

Storo, _____

L'Utente produttore
